

会社案内  
CORPORATE PROFILE





# いまが大切、十年先の将来、百年先の未来。

人と自然の架け橋に——。「環境コンサルタント」



代表取締役社長  
**濱口 憲太**  
KENTA HAMAGUCHI

昭和47年5月、雄大な釧路湿原の自然に恵まれた道東で初めての公害検査機関として株式会社公害防止技術センターを創業し、大気汚染・水質汚濁等の検査を行ってまいりました。環境問題の質が多様化する中で、求められるニーズに対応すべく、昭和60年10月、拡充改組の為、環境コンサルタント株式会社に組織変更致しました。

現在は、開発一辺倒の時代から自然環境を保全しながら開発行為を行う時代へと変わってきており、このような時代の要請を適格に把握し、開発に伴う自然環境の改変、影響を低減するための種々の対策を講じることが環境のコンサルタントであると私達は認識し、これまで培ってきた知識、経験、技術を最大限に発揮し、社会に貢献することが当社の使命であると考えています。

優秀な技術力と誠実な人間性をモットーとする当社の社是とする「人事を尽くして天命を待つ」の精神を以て今後、益々総合的な環境調査に専念する所存で御座いますので、今後共一層の御引立の程お願い申し上げます。

## 会社概要

- ◎社名：環境コンサルタント株式会社
- ◎代表者：代表取締役社長 濱口 憲太
- ◎本店：北海道釧路市錦町5丁目3番地  
TEL0154-31-0311
- ◎本社事業部：北海道釧路郡釧路町中央6丁目15番地2  
TEL0154-40-2331・FAX0154-40-3754
- ◎資本金：1,000万円
- ◎設立：1972年5月
- ◎従業員数：82名(2024年5月現在)
- ◎取引銀行：北洋銀行釧路中央支店、北見中央支店  
北陸銀行釧路中央支店・釧路信金木場支店  
日本政策金融公庫釧路支店

## 業務内容

- ◎自然環境調査：動植物調査・河川、湖沼、海域、地下水調査  
水質底質調査・気象調査
- ◎社会環境調査：排水水質調査・環境大気、排ガス調査  
悪臭、騒音、振動調査  
水道法20条検査・作業環境測定  
シックハウス、アスベスト、ダイオキシン類
- ◎地質土質調査：地質調査・土質試験・軟弱地盤調査、解析  
土壌、地下水汚染調査
- ◎測量補償調査：基本測量・地形測量・用地測量・深棧測量
- ◎土木設計：道路設計・構造物設計・仮設構造物  
道路付帯施設設計
- ◎環境アセスメント

## 登録業種

- ◎建設コンサルタント業 第3209号
- ◎地質調査業 第815号
- ◎測量業 第19050号
- ◎補償コンサルタント業 第3503号
- ◎計量証明事業 [濃度] 第622号  
[音圧レベル] 第713号・第731号  
[振動測定レベル] 第804号・第831号
- ◎作業環境測定機関 第01-3号
- ◎建築物飲料水水質検査業 北海道29水第1号
- ◎建築物空気環境測定業 北海道29空第2号
- ◎土壤汚染対策法指定調査機関 2003-01000-2007
- ◎水質検査機関(水道法20条) 209号

## 沿革

- 昭和47年 5月 株式会社公害防止技術センター 創立
- 昭和49年 4月 代表取締役社長に濱口 龍司が就任する
- 昭和50年 7月 北見出張所 開設
- 昭和53年10月 本社社屋 移転
- 昭和60年 9月 環境コンサルタント株式会社に商号変更  
北見出張所を北網支店に名称変更
- 平成 2年 4月 代表取締役社長に濱口 憲二が就任する
- 平成 2年 8月 本社社屋 新築・移転
- 平成 3年 4月 札幌営業所 開設
- 平成 6年10月 北網支店 社屋新築・移転
- 平成 8年 4月 函館営業所 開設
- 平成10年 4月 帯広営業所 開設
- 平成12年 7月 本社社屋 増築並びに社員駐車場完成
- 平成12年12月 函館営業所 移転
- 平成13年 9月 ISO9001:2000認証取得
- 平成14年 4月 帯広営業所 移転
- 平成16年 3月 釧路支店 開設
- 平成18年 3月 道東初となる厚生労働省登録水質機関に登録
- 平成19年 8月 中標津営業所 開設
- 平成25年 3月 函館営業所 移転
- 平成29年 9月 代表取締役社長に濱口 憲太が就任する
- 平成30年 3月 北海道環境マネジメントシステム(HES)認証取得
- 令和 2年 2月 本店を釧路市に移転  
本店変更に伴い本社(釧路町)を本社事業部に変更
- 令和 4年 5月 会社創立50周年を迎える
- 令和 4年 6月 SDGs宣言

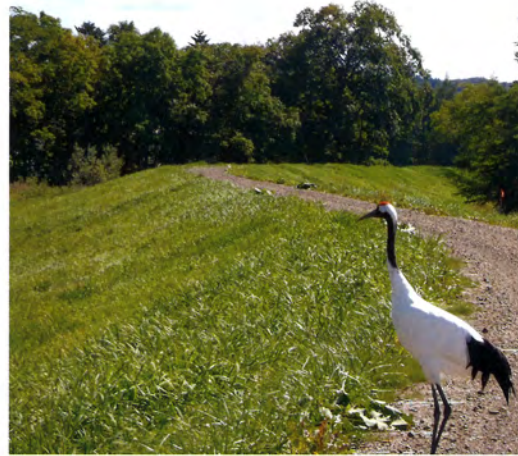
※表記の内容は、2024年5月現在の内容です。

# 01

Natural  
Environmental  
Research

## 自然環境調査

そこに暮らす、小さな命をしっかりと見届けます。



当社が位置する道東地域は、釧路湿原、阿寒摩周、知床の3つの国立公園と知床世界自然遺産地域を有しており、特有の自然環境や希少な動植物の宝庫です。

しかし、地域特有の課題も多く、後世に残すべき自然環境を保つことはとても困難な状況です。

当社では、専門の調査員によるタンチョウやエゾシカ、外来種等に関する様々な自然環境調査を通して、日々問題解決への糸口を探り、地域の環境保全に貢献します。

- ◎野生動物調査
- ◎タンチョウ行動調査
- ◎エゾシカ食害調査
- ◎自然現況調査
- ◎植物調査・鳥類調査・魚類調査
- ◎環境保全調査
- ◎海洋調査・河川調査・プランクトン調査
- ◎ドローン関連業務

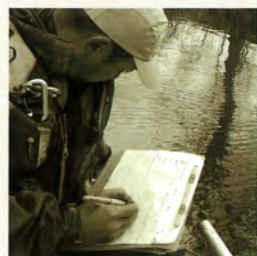


## WORK CONTENTS

### 業務内容

各種装置や計測器・試験機等、充実した設備機器と熟練のスタッフ・技術者の揃った環境コンサルタント。

多岐にわたる実績と経験、そして確かな技術力でクオリティの高いコンサルティングをお約束いたします。



# 02

Social  
Environment  
Survey

## 社会環境調査

見えにくいモノを 目に見えるデータにします。



近年、労働環境や生活環境に関わる法規制の強化が行われています。

事業者は労働者や周辺に暮らす人々の健康と安全を守るという責任をますます果たさなければならない時代が訪れました。特にアスベストによる被害が広く認知された今、解体工事現場等ではその対策が急ピッチで行われています。

当社では、大気汚染や騒音振動などによる社会環境の悪化を食い止め、より健康的に働き、豊かな生活を営める環境づくりをお手伝いします。

- ◎有害大気汚染物質測定(ダイオキシン類等)
- ◎ばい煙濃度測定(ボイラー・焼却炉等)
- ◎悪臭調査(機器分析・官能試験)
- ◎廃棄物分析(ゴミ質組成・焼却灰)
- ◎騒音振動調査(工場・工事・道路交通等)
- ◎作業環境測定◎室内空気環境測定
- ◎交通量調査
- ◎アスベスト定性・定量分析
- ◎シックハウス・シックスクール測定

# 03

Integrated  
Environmental  
Analysis

## 総合環境分析

生命の源、水を徹底的に分析します。



当社は平成18年3月28日付で、道東初の厚生労働省登録水質検査機関(登録第209号、検査区域 北海道)に登録されました。登録水質検査機関として、法定の定期・随時の水質検査をお受けいたします。

また、上水・原水・環境水等の水質検査のほかにも、土壌・肥料の固形試料の分析も行っております。含有成分濃度に関してお困りのことがありましたら、お気軽にご相談ください。

- ◎水道水・飲料水検査
- ◎原水(クリプトスポリジウム等)検査
- ◎環境水検査(河川・湖沼・海域・地下水)
- ◎事業所排水等検査(工場排水・プール水等)
- ◎その他水質検査

# 04 Geological Survey

## 地質・土質調査

足元に眠る、大地の歴史を読みとります。



建物や道路といった構造物は、その全重量を地面に預けています。広大な大地を誇る北海道では、その地盤・土壌の特性は多岐に渡り、地質・土質調査の重要性は極めて高いと言えるでしょう。

近年では有害物質や油などによる土壌汚染の話題も大きく取り上げられ、事業者のCSRはますます重要視されています。

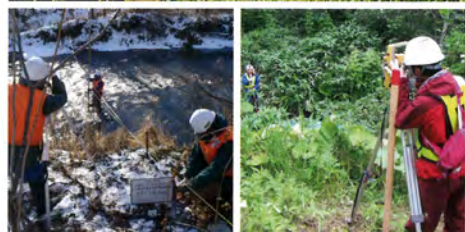
長年の経験を活かし様々な調査・解析に対応いたします。

- ◎地盤調査(地上・海上ボーリング)
- ◎物理探査
- ◎軟弱地盤調査
- ◎地すべり調査解析
- ◎液状化検討
- ◎構造物基礎地盤解析
- ◎原位置試験
- ◎室内試験
- ◎地下水検査
- ◎土壌汚染対策調査

# 05 Survey Design

## 測量設計

一本の線にも正確なデータの裏付けが。

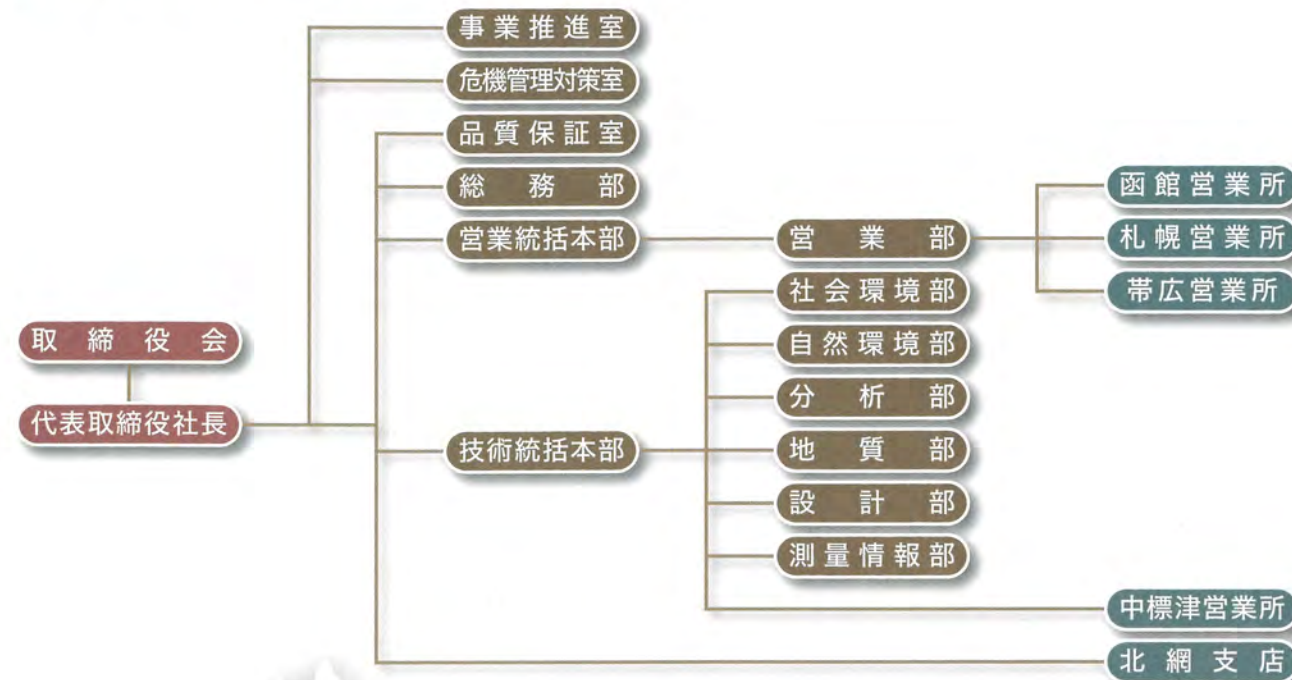


地域社会と自然が末永く共生できる「自然との共生」は、測量設計業務において欠くことのできないコンセプトです。これを掲げることは、地元北海道に長く根差し、その土地をよく知る会社にしかできないことと考えています。

当社では、長年に渡り培った測量・設計の経験と高度な技術を基に、UAV(ドローン)などの革新的技術の導入を進め、さらなる精度の向上や省力化に努めています。

- ◎各種測量調査  
基準点・水準・路線・用地・河川  
補償調査(土地調査部門)
- ◎土木設計  
道路設計・構造物設計  
道路付帯施設設計・仮設構造物
- ◎道路附属物点検
- ◎ドローン関連業務

## ORGANIZATION 組織図



KANKYO CONSULTANT



## NETWORK ネットワーク

環境コンサルタント株式会社の全道ネットワーク。  
本社事業部・本店と支店・営業所との連携により  
全道を網羅したきめ細かいサービスを実現します。

■ 本店	〒085-0016	北海道釧路市錦町5丁目3番地	TEL0154-31-0311
■ 本社事業部	〒088-0606	北海道釧路郡釧路町中央6丁目15番地2	TEL0154-40-2331
■ 北網支店	〒099-1583	北海道北見市北上25番地91	TEL0157-38-2888
■ 函館営業所	〒041-0821	北海道函館市港町3丁目18番27号	TEL0138-40-2235
■ 札幌営業所	〒064-0923	北海道札幌市中央区南23条西9丁目1番38	TEL011-551-1450
■ 帯広営業所	〒080-0028	北海道帯広市西18条南4丁目14番10号	TEL0155-41-1407
■ 中標津営業所	〒086-1005	北海道中標津町東5条南1丁目1番地	TEL0153-74-0131



## 環境コンサルタント株式会社

本社事業部 / 北海道釧路郡釧路町中央6丁目15番地2  
TEL0154-40-2331・FAX0154-40-3754  
E-mail tyosa@kankyocon.co.jp

🔍 環境コンサルタント 釧路 検索

本店 / 北海道釧路市錦町5丁目3番地	TEL0154-31-0311
北網支店 / 北海道北見市北上25番地91	TEL0157-38-2888
函館営業所 / 北海道函館市港町3丁目18番27号	TEL0138-40-2235
札幌営業所 / 北海道札幌市中央区南23条西9丁目1番38	TEL011-551-1450
帯広営業所 / 北海道帯広市西18条南4丁目14番10号	TEL0155-41-1407
中標津営業所 / 北海道中標津町東5条南1丁目1番地	TEL0153-74-0131